

Visita ao Campo

(Percurso habitual)

Praia do Caniçal / Paimogo



Praia da Consolação



Museu da Lourinhã

A visita ao campo é ajustável a vários níveis de conhecimento, a partir do 7º ano de escolaridade.

Recomendações:

- Calçado prático e confortável
- Casaco ou outro agasalho para o frio
- Protector solar
- Baton para o cieirol
- Almoço volante
- Sacos para o lixo

Para a organização:

- A guia de transporte deverá abranger os concelhos da Lourinhã e de Peniche



MUSEU DA LOURINHÃ

Contactos

Marcação de visitas: reservas@museulourinha.org

Entrada: 261 414 003

Secretaria: 261 413 995

Fax: 261 423 887

www.museulourinha.org

Horário	Manhã/Tarde	Encerrado
Setembro a Maio	10:00 – 13:00	Segundas e Feriados
	14:30 – 18:00	
Junho e Julho	10:00 – 13:00	Segundas
	14:30 – 18:30	
Agosto	10:00 – 13:00	Aberto todos os dias, com visitas guiadas pelas 11:00 e pelas 16:00
	14:30 – 18:30	

Última entrada 30 minutos antes de encerrar

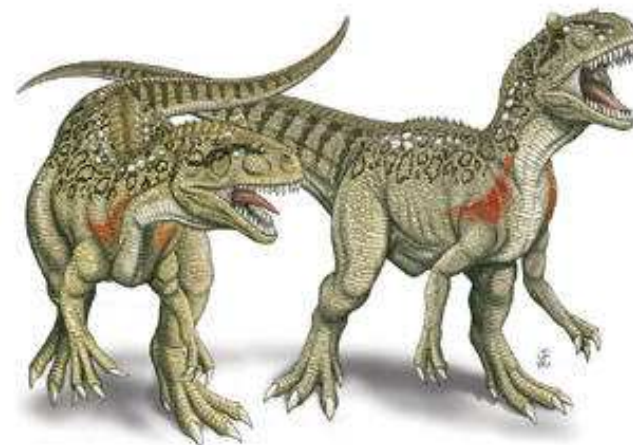
Precário			
Visita ao Museu	Simples	Guiada *	
> 12 anos	€ 4,00	€ 5,00	
6 aos 12 anos	€ 2,00	€ 3,00	
> 65 anos			
Grupos (10 ou mais pessoas)	Gratuito	€ 1,00	
< 6 anos			
Professores e Jornalistas	€ 3,00	€ 4,00	
Cartão Jovem			
Cartão de Estudante	Visita de Estudo (Escolas)	Simples	Guiada *
Inclui visita ao campo e ao Museu. Por aluno:	---	---	€ 6,00
	Visita ao campo	Simples	Guiada *
Grupo (10 ou mais pessoas). Por pessoa:	---	---	€ 10,00

* Sujeita a marcação prévia.

MUSEU DA LOURINHÃ

Visita de Estudo

Geologia
Arqueologia
História
Etnologia
Biologia
Paleontologia



Visitas de estudo

O Concelho da Lourinhã, o mais a norte do Distrito de Lisboa, é um local privilegiado para a compreensão e aquisição de conhecimentos sobre a história da Terra.

A era geológica dos terrenos em que se situa, a existência de praias com arribas, verdadeiras “janelas” para o passado, faz dele o concelho mais produtivo em fósseis do Jurássico Superior da Europa.

No Museu da Lourinhã procuramos oferecer aos visitantes uma experiência mais rica, que não se limite à simples exposição de peças de interesse cultural, histórico e científico.

Partilhamos com o público o conhecimento resultante da pesquisa, investigação e preparação que efectuamos e, em alguns casos, também o processo, de modo a revelar de uma forma clara e intuitiva o que está por detrás de cada objecto.

O Museu possui o único laboratório de preparação de fósseis que, em Portugal, se dedica a tempo inteiro a essa tarefa, e que pode ser visto em laboração.

Com o mesmo objectivo de divulgação e compreensão, também promovemos visitas guiadas a locais seleccionados no campo para que os nossos visitantes se apercebam de como se chega ao conhecimento que se tem sobre os dinossauros ou outros fósseis.

A relevância deste “serviço educativo” tem vindo a consolidar-se ao longo dos últimos anos, verificando-se que durante o ano lectivo de 2009-2010 foram mais de uma centena as escolas que a ele recorreram, proporcionando a visita a um universo de alunos que ultrapassou os oito milhares.



Visita ao Museu da Lourinhã

O Museu da Lourinhã é a principal realização do GEAL – Grupo de Etnologia e Arqueologia da Lourinhã, uma associação sem fins lucrativos, cujos objectivos incluem três áreas temáticas principais: a Etnografia, a Arqueologia e a Paleontologia.

O Museu proporciona visitas guiadas que vão ao encontro da temática da visita de estudo e se adaptam ao nível de conhecimento dos visitantes.

Arqueologia

Na secção de arqueologia mostram-se alguns dos instrumentos trabalhados pelo Homem, desde o paleolítico, e evidenciam-se as principais alterações que o Homem tem vindo a sofrer desde então.

Etnografia

A etnografia oferece a oportunidade de examinar ferramentas e métodos de trabalho de várias profissões, algumas já desaparecidas, permitindo assim reviver um passado recente, em diversas áreas da vida quotidiana.

Paleontologia

O pavilhão da paleontologia, onde se encontram os dinossauros, é um dos pontos preferidos dos visitantes. No conjunto dos seus dois pisos é, em Portugal, o local com maior número de dinossauros expostos, permitindo apercebermo-nos da grandeza e diversidade destes animais.

Visita ao Campo

A maior parte das jazidas de dinossauros situam-se na costa do Concelho da Lourinhã, nas arribas, nas falésias junto ao mar, por vezes inacessíveis por carro, e só facilmente visitáveis com boas condições climatéricas.

O Museu da Lourinhã selecciona criteriosamente os locais das visitas de estudo ao campo, preparando-as de modo a serem mais que uma visita aos locais de escavação dos dinossauros.

As visitas privilegiam as praias onde foram encontrados registos fósseis de dinossauros, com fácil acesso e estacionamento para automóveis e autocarros. Entre estas contam-se as praias de Caniçal, Paimogo e Consolação.

Praias de Caniçal e Paimogo

Nestas praias há evidências de vários processos geológicos. Por exemplo, uma arriba estratificada onde foram encontrados fósseis de dinossauro, agora expostos no Museu. São visíveis fenómenos de formação do relevo, tais como dobras e pendor, inclinação de camadas primitivamente horizontais, e ainda falhas de continuidade, designadamente, um dique magmático.

A norte de Paimogo foi descoberto, em 1993, um ninho de ovos de dinossauro, que é o maior ninho jurássico do mundo e o único da Europa que contém ossos de embrião.

Praia da Consolação

Na praia da Consolação, já no Concelho de Peniche, pode observar-se uma arriba com plataforma de abrasão, onde se encontram milhares de fósseis de invertebrados, predominando os bivalves e as colónias de corais.