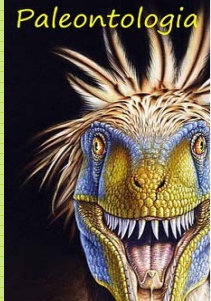


GEAL

Grupo de Etnologia e Arqueologia da Lourinhã



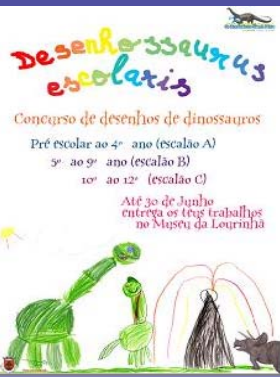
Fl@sh Info 06 | 2010

www.museulourinha.org | editor@museulourinha.org



Dia da Criança no Museu. 1 de Junho.

No Dia Internacional da Criança, e à semelhança de anos anteriores, o GEAL-Museu da Lourinhã, fez questão de assinalar a data junto daqueles que dão mote a este dia e que, como sempre, se revelaram grandes entusiastas do Jurássico: as Crianças. Sempre atentos e muito participativos, os visitantes mais jovens puderam, neste dia especial, sentir mais de perto as “emoções” de uma pequena escavação reproduzida no espaço do Museu, e voltaram a provar que estes pequenos “cientistas” são o futuro. **Voltem sempre meninos!**



Concurso “Desenhossaurus Escolaris”.

Numa iniciativa conjunta do GEAL- Museu da Lourinhã e do Município da Lourinhã, foi promovido junto das escolas e outras instituições, o concurso de **ilustração infantil “Desenhossaurus Escolaris”**. Os trabalhos serão divididos e classificados segundo três escalões: Escalão A, do Pré-Escolar ao 4º ano de escolaridade, Escalão B, do 5º ao 9º ano de escolaridade, e o Escalão C, do 10º ao 12º ano de escolaridade. No passado dia 30 de Junho terminou o prazo de entrega das obras a concurso, estando previsto o anúncio dos resultados até 31 de Agosto de 2010.

Os prémios são atribuídos em vales para aquisição de material didáctico/lúdico, que visam estimular estes jovens artistas e é de louvar a qualidades dos trabalhos recebidos, que nos fazem adivinhar uma tarefa árdua no momento da decisão final. **Já estão todos de parabéns, mas fique atento aos grandes vencedores!**



Rui Castanhinha na final do FameLab.

O cientista Rui Castanhinha, investigador do GEAL – Museu da Lourinhã e do Instituto Gulbenkian de Ciência foi finalista do **concurso de divulgação de ciência FameLab promovido pela Ciência Viva e pelo British Council em Portugal**, cuja final nacional decorreu em Lisboa no Pavilhão do Conhecimento no dia 8 de Maio.

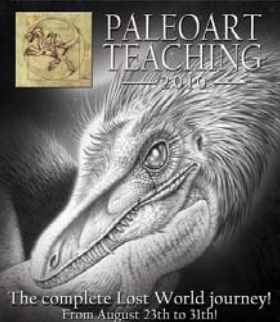
Os 10 finalistas foram escolhidos de norte a sul do país, ao longo de várias eliminatórias, nas mais diversas áreas da ciência e frequentaram uma MasterClass sobre comunicação de ciência em Estremoz.

Rui Castanhinha explicou como a Ciência nos faz ver o mundo com outros olhos e como tantas vezes nos esquecemos que tudo o que nos rodeia é belo e cheio de interesse.

Rui Castanhinha

Veja o vídeo da participação do investigador do Museu da Lourinhã em:

http://www.cvtv.pt/imagens/index.asp?id_video=646



Paleoart. Workshop de Ilustração. 23 a 31 de Agosto.

O pintor italiano Fabio Pastori, vencedor da 6ª edição do Concurso Internacional de Ilustração de Dinossauros (entre 71 artistas, de 22 países) e o professor Sante Mazzei, especializado em técnicas de desenho apoiado por computador, vão proporcionar sob os auspícios do GEAL - Museu da Lourinhã, um inédito curso de verão que designaram por PaleoArt Teaching - The Complete Lost World Journey. Ao longo de nove dias, haverá tempo para conhecer o Museu, prospectar jazidas próximas, aprender e conviver, com artistas consagrados e com os que buscam os saberes da ilustração científica e da pintura. **Saiba mais e inscreva-se em www.museulourinha.org.**



Bruno Pereira. Mestre em Paleontologia de Invertebrados.

Foi também com orgulho que o GEAL – Museu da Lourinhã viu **Bruno Pereira**, um assíduo colaborador de longa data desta instituição, defender a sua tese de mestrado em Paleontologia, tendo obtido a honrosa classificação de 19 valores e tornando-se assim **mestre em Paleontologia de invertebrados pela FCUL**. As provas de mestrado realizaram-se no passado dia 27 de Maio de 2010, pelas 14h30 na sala 6.3.62, Edifício C6 da Faculdade de Ciências da Universidade de Lisboa.

Parabéns Bruno!

Bruno Pereira



Dinossauros na Tela. De 20 de Julho a 22 de Agosto.

É já no próximo dia 20 de Julho que é inaugurada a **exposição “Dinossauros na Tela”**, uma iniciativa conjunta do GEAL – Museu da Lourinhã e da Câmara Municipal da Lourinhã. O **“Concurso de Ilustração Científica de Dinossauros - CIID”** que é promovido desde há vários anos pelo GEAL – Museu da Lourinhã e que apenas na sua sexta edição contou com **71 artistas de 22 países** deu o mote, e uma selecção de trabalhos de vários autores que estiveram a concurso estará patente nas instalações do **Posto de Turismo da Areia Branca**, disponível para todos os que quiserem conhecê-la, num misto de técnicas artísticas entre pinturas, gravuras e outras.

Posto de Turismo Areia Branca

A entrada é livre - passe por lá e surpreenda-se!



Rua João Luís de Moura, 95 | 2530-158 Lourinhã

Tel.: [+351] 261 414 003 / 261 413 995

Fax: [+351] 261 423 887

Grupo de Etnologia e Arqueologia da Lourinhã – Pessoa Colectiva de Utilidade Pública – NIF 501 419 500