



MUSEU DA LOURINHÃ

Grupo de Etnologia e Arqueologia da Lourinhã

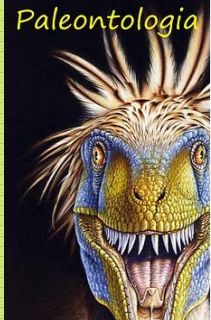
GEAL



Arqueologia



Etnografia



Paleontologia

FI@sh Info 07.08 | 2010

www.museulourinha.org | editor@museulourinha.org



### O Museu recebe o Verão de "Portas Abertas".

Para dar resposta mais ágil ao fluxo acrescido de visitas ao Concelho (e ao Museu) na época de Verão e também ir de encontro à flexibilidade que se impõe em tempo de férias, o Museu da Lourinhã decidiu abrir as suas portas, de forma continuada, anulando o seu dia de descanso semanal praticado às 2ª feiras.

**A esta iniciativa acresce o facto de terem sido disponibilizadas, diariamente, visitas Guiadas, sem marcação prévia, às 11h e às 16h00.**



### Campos de Trabalho Internacional de Verão. 3 a 14 de Julho.

De 1 a 15 de Julho o Museu acolheu 16 jovens voluntários que participaram num Campo de Trabalho Internacional dedicado ao tema "Live Museum". Provenientes da Bulgária, Camboja, Coreia, Espanha, França, Polónia, República Checa, Rússia e Sérvia queriam conhecer outras culturas, conviver, aperfeiçoar línguas, ver outros lugares. As idades iam dos 18 aos 25 anos. Vinham para um campo de trabalho e trabalharam bem! Arregaçaram as mangas e prospectaram fósseis, investigaram uma cave à procura de vestígios arqueológicos, repintaram a Casinha Regional, balastradas, portões, colunas, trataram das plantas do pátio e limparam ervas daninhas, ajudaram a preparar fósseis ... Ainda assim sobrou tempo para irem à praia, visitarem Óbidos, Peniche e Lisboa, rir, cantar, conviver. Certamente não esquecerão estes dias e nós não os esqueceremos. Bem hajam.

**Até para o ano! See you next year! Bis nächste Jahr! Hasta el próximo año!**



### Simão Mateus defende Tese de Mestrado sobre o Museu da Lourinhã. 22 de Julho.

No dia 22 de Julho de 2010 pelas 14H30, decorreu na sala C205 do ISCTE-IUL a prova de mestrado em Museologia: Conteúdos Expositivos do licenciado Simão Gustavo Madeira Mateus. Com a tese «Discurso Expositivo do Museu da Lourinhã. Propostas para o futuro.» o guia do Museu obteve a classificação 17 valores. O júri foi composto por: Doutor Jorge Costa Freitas Branco, Professor Associado com Agregação do Departamento de Antropologia do ISCTE-IUL, como Presidente; Doutor Fernando António Baptista Pereira, Professor Associado da Faculdade de Belas Artes da Universidade de Lisboa, como Arguente; e pela orientadora Doutora Nélia Susana Dias, Professora Associada com Agregação do Departamento de Antropologia do ISCTE-IUL.

**Parabéns Simão!**



### Répteis Voadores no Museu da Lourinhã. 6 de Agosto.

A recente descoberta de uma importante jazida com pegadas de pterosaurius, levada a cabo por investigadores do Museu da Lourinhã, deu o mote para uma inédita exposição temporária inaugurada a 6 de Agosto último. A importância deste achado, mediante a sua caracterização preliminar, justifica a respectiva divulgação pública, antes mesmo de se passar à fase de elaboração científica mais profunda.

Contendo mais de 100 pegadas de pterossauro, trata-se da maior jazida conhecida, a nível mundial, datada do Jurássico. Acresce que a dimensão de algumas pegadas indicia a existência de animais de porte invulgarmente grande para a época.

**Esta exposição ainda está patente no museu da Lourinhã - não perca!**



### Paleoart. Workshop de Ilustração de Dinossauros. 23 a 31 de Agosto.

Decorreu de 23 a 31 de Agosto o workshop internacional Paleoart Teaching, leccionado por Fábio Pastori, vencedor do Concurso Internacional de Ilustração de Dinossauros - CIID 2009, e Sante Mazzei, especialista em desenho por computador. Dos 11 alunos, oito eram italianos. Alguns já tinham participado na primeira edição do workshop, em Roma, para outros era a primeira vez.

Houve uma troca de experiências, pequenos truques que o Fábio não se coíbia de oferecer, criando exercícios particulares para cada aluno. O Santé foi preparando um desenho de dinossauro a Photoshop, dando dicas e ensinando as funções básicas do programa. De realçar ainda a grande qualidade artística evidenciada por mestres e alunos!



Rua João Luís de Moura, 95 | 2530-158 Lourinhã

Tel.: [+351] 261 414 003 / 261 413 995

Fax: [+351] 261 423 887

Grupo de Etnologia e Arqueologia da Lourinhã – Pessoa Colectiva de Utilidade Pública – NIF 501 419 500